

COMUNE
FORCE

PROGETTO ESECUTIVO

Consolidamento e messa in sicurezza del versante Sud-Est del centro
abitato di Force

ALL.2 - DOCUMENTAZIONE FOTOGRAFICA CON PUNTI DI VISTA

COMMITTENTE : Comune di Force

LOCALITA' : Versante Sud-Est del centro abitato di Force

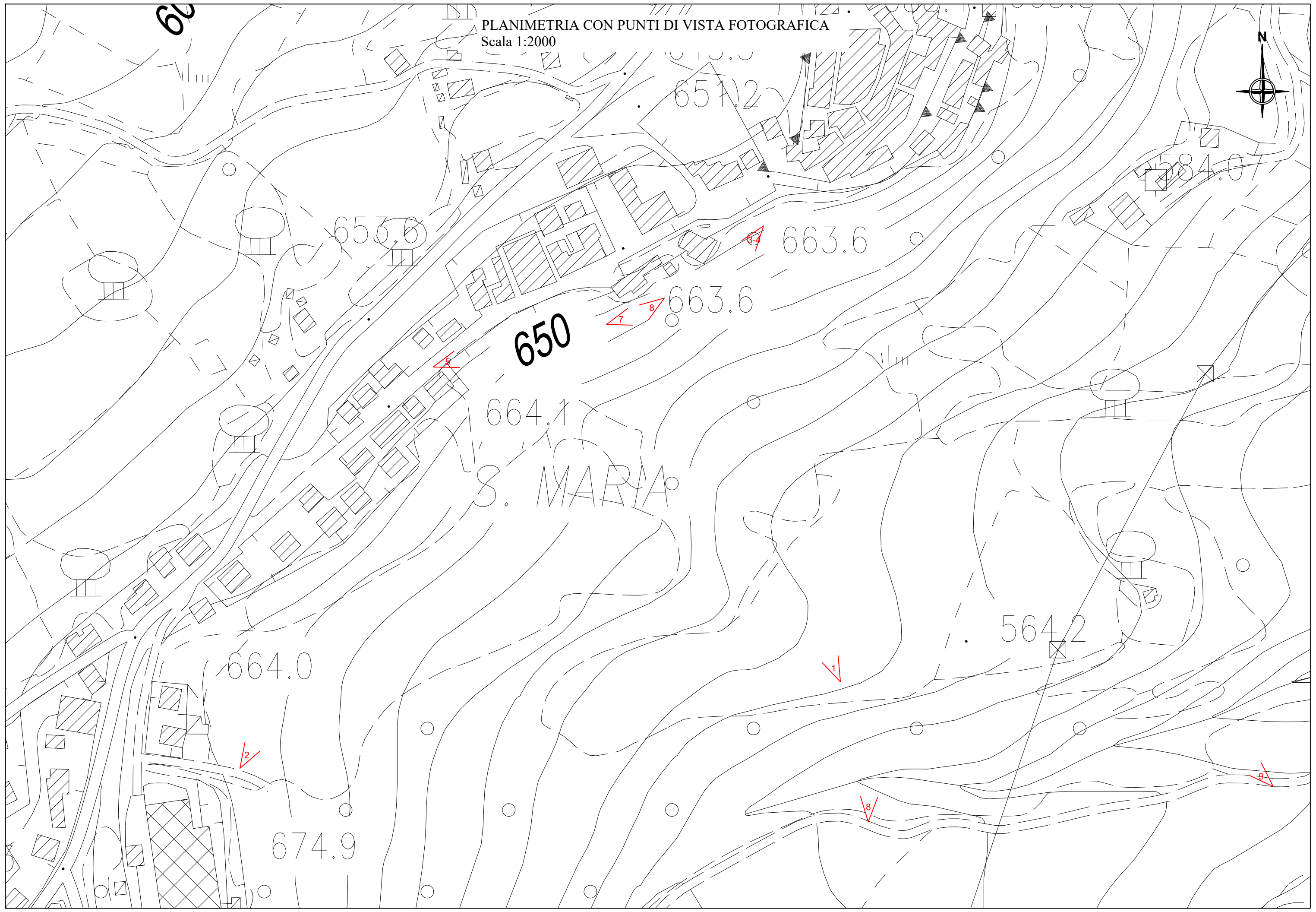
DATA : 13/08/2020

IL TECNICO:
Dott. Ing. Quintilio Siquini

N. REV.	DATA	DESCRIZIONE AGG.	STILE STAMPA	PERCORSO	NOME FILE
AGGIORNAMENTI	00	13/08/2020	progetto esecutivo		

60

PLANIMETRIA CON PUNTI DI VISTA FOTOGRAFICA
Scala 1:2000



650

S. MARIA

651.2

584.07

663.6

663.6

664.1

664.0

564.2

674.9

2

8

6

7

8

6

DOCUMENTAZIONE FOTOGRAFICA



Foto 1



Foto 2

DOCUMENTAZIONE FOTOGRAFICA



Foto 3



Foto 4

DOCUMENTAZIONE FOTOGRAFICA



Foto 5



Foto 6

DOCUMENTAZIONE FOTOGRAFICA



Foto 7

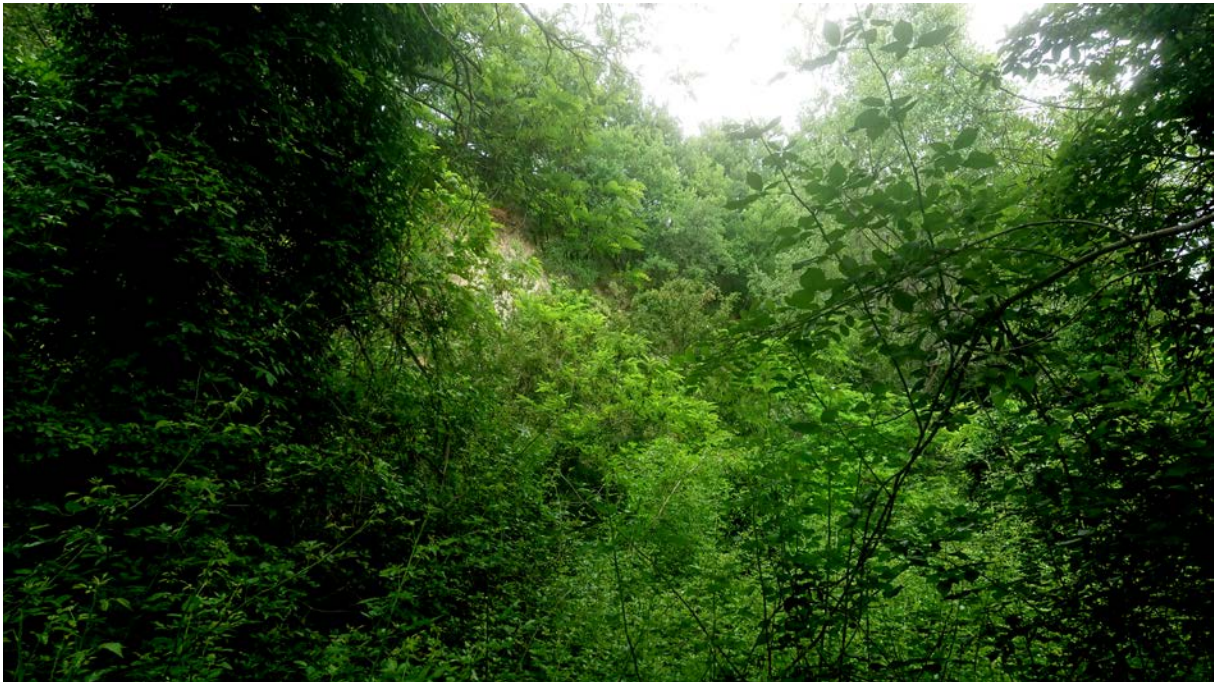


Foto 8

DOCUMENTAZIONE FOTOGRAFICA



Foto 9