

**COMUNE DI GENGA**

*Provincia di Ancona*

## PROGETTO DEFINITIVO

*PROGETTO PER IL  
COMPLETAMENTO DEGLI  
INTERVENTI URGENTI DI  
MITIGAZIONE DEL RISCHIO  
IDROGEOLOGICO EX STRADA  
PROVINCIALE "GOLA DI FRASASSI"*

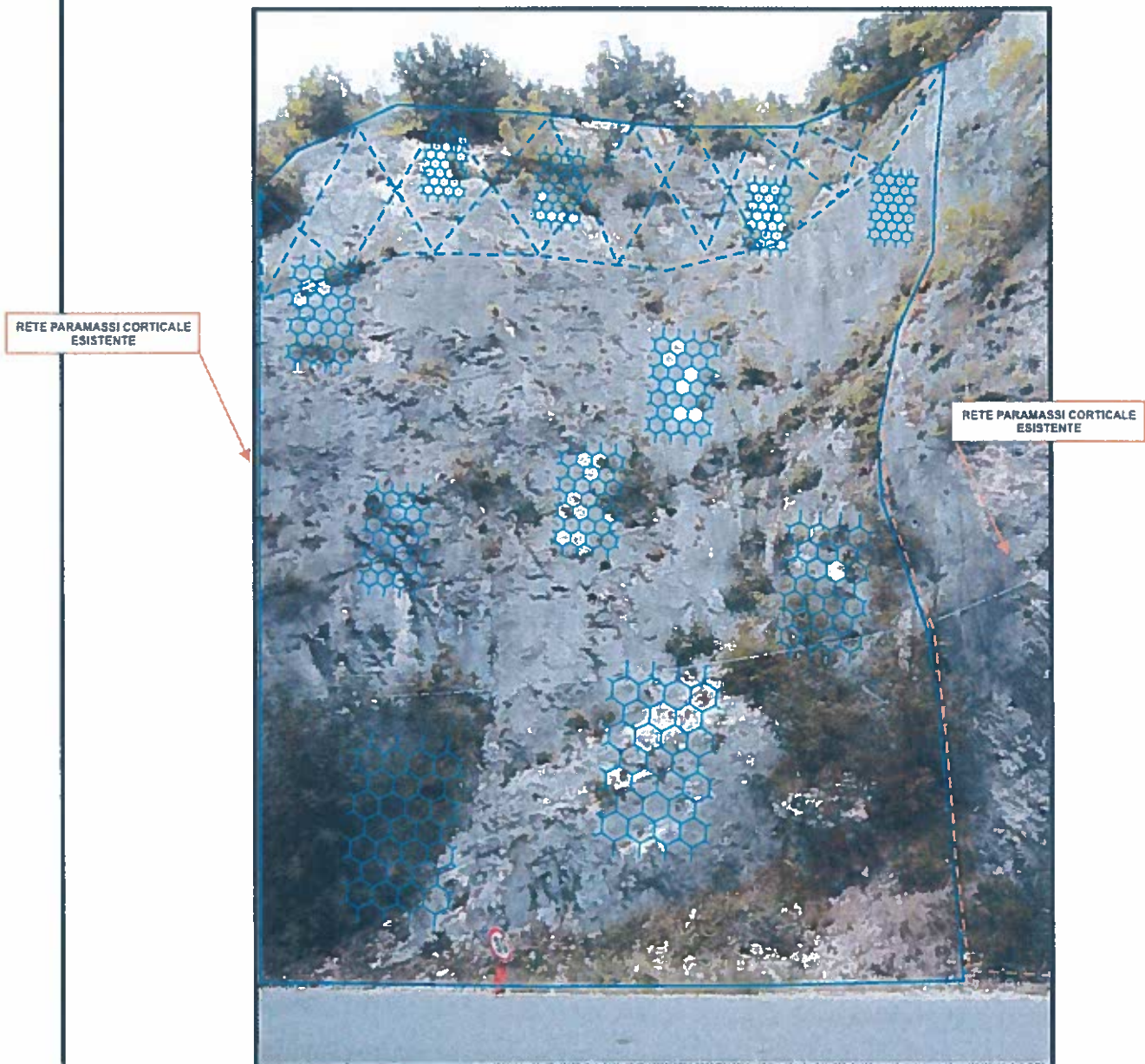
### Documentazione Fotografica

Progettazione e D.L.:  
Ufficio Tecnico Comunale



Genga, dicembre 2016

Tav. 14



Fot.5 - Ispezione e disaggio di masse rocciose pericolanti + rivestimento corticale delle pareti rocciose con Rete paramassi metallica a maglia esagonale 8 x 10 cm (armata con reticolo di funi d'acciaio con maglia 3 x 6 m in corrispondenza del ciglio sommitale di scarpata)

## INTERVENTO n.2

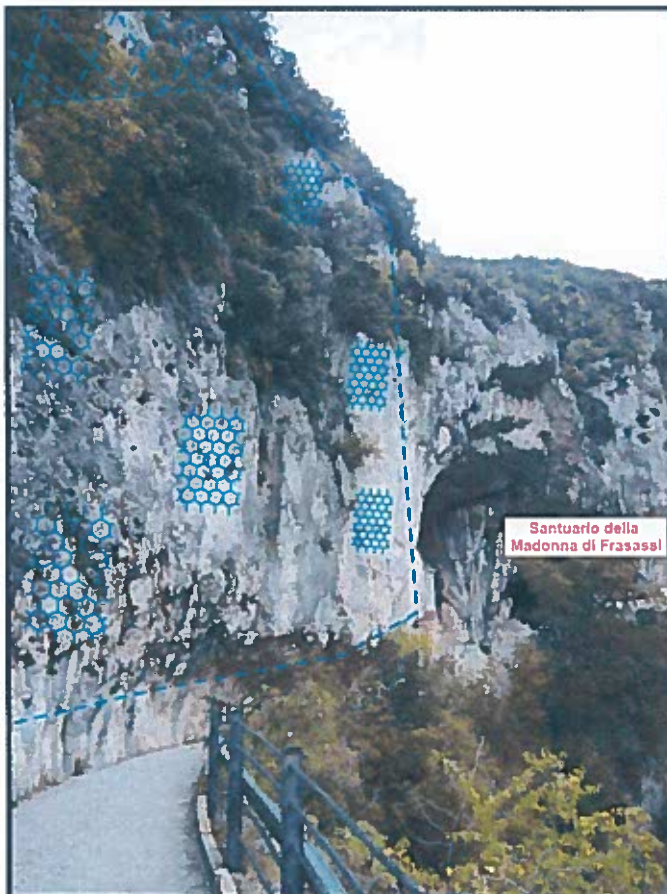


Fot.11 - Ispezione di parete rocciosa e disgaggio di masse rocciose pericolanti + rivestimento corticale delle pareti rocciose con **Rete paramassi metallica** a maglia esagonale 8 x 10 cm (armata con reticolo di funi d'acciaio con maglia 3 x 6 m in corrispondenza del ciglio sommitale di scarpata).  
Inizio di max della **BARRIERINA DI PROTEZIONE STRADALE**

## INTERVENTO n.2



Fot.12- Ispezione di parete rocciosa e disaggio di masse rocciose pericolanti + rivestimento corticale delle pareti rocciose con Rete paramassi metallica a maglia esagonale 8 x 10 cm.



Fot.13 - Ispezione di parete rocciosa e disaggio di masse rocciose pericolanti + rivestimento corticale delle pareti rocciose con Rete paramassi metallica a maglia esagonale 8 x 10 cm (armata con reticolo di funi d'acciaio con maglia 3 x 6 m in corrispondenza del ciglio sommitale di scarpata).



Fot.1 - Ispezione di parete rocciosa e disgreggio di masse rocciose pericolanti + rivestimento corticale delle pareti rocciose con Rete paramassi metallica a maglia esagonale 8 x 10 cm. In sommità del ciglio di scarpata stradale ubicazione di max della **BARRIERINA DI PROTEZIONE STRADALE** da collocarsi in più tratti discontinui con bordi sovrapposti



Fot.2 - Ispezione di parete rocciosa e disgreggio di masse rocciose pericolanti + rivestimento corticale delle pareti rocciose con Rete paramassi metallica a maglia esagonale 8 x 10 cm. In sommità del ciglio di scarpata stradale ubicazione di max della **BARRIERINA DI PROTEZIONE STRADALE** da collocarsi in più tratti discontinui con bordi sovrapposti

## INTERVENTO n.3



Fot.3 - Ispezione di parete rocciosa e disaggio di masse rocciose pericolanti + rivestimento corticale delle pareti rocciose con **Rete paramassi metallica** a maglia esagonale 8 x 10 cm (armata con reticolo di funi d'acciaio con maglia 3 x 6 m in corrispondenza del ciglio sommitale di scarpata). In sommità del ciglio di scarpata stradale di monte ubicazione di max della **BARRIERINA DI PROTEZIONE STRADALE** da collocarsi in più tratti discontinui con bordi sovrapposti



Fot.4 - Ispezione di parete rocciosa e disaggio di masse rocciose pericolanti + rivestimento corticale delle pareti rocciose con **Rete paramassi metallica** a maglia esagonale 8 x 10 cm. In sommità del ciglio di scarpata stradale ubicazione di max della **BARRIERINA DI PROTEZIONE STRADALE** da collocarsi in più tratti discontinui con bordi sovrapposti

## INTERVENTO n.4



Fot.6 - ubicazione di max della **BARRIERINA DI PROTEZIONE STRADALE** da collocarsi in più tratti discontinui con bordi sovrapposti



Fot.7 - ubicazione di max della **BARRIERINA DI PROTEZIONE STRADALE** da collocarsi in più tratti discontinui con bordi sovrapposti

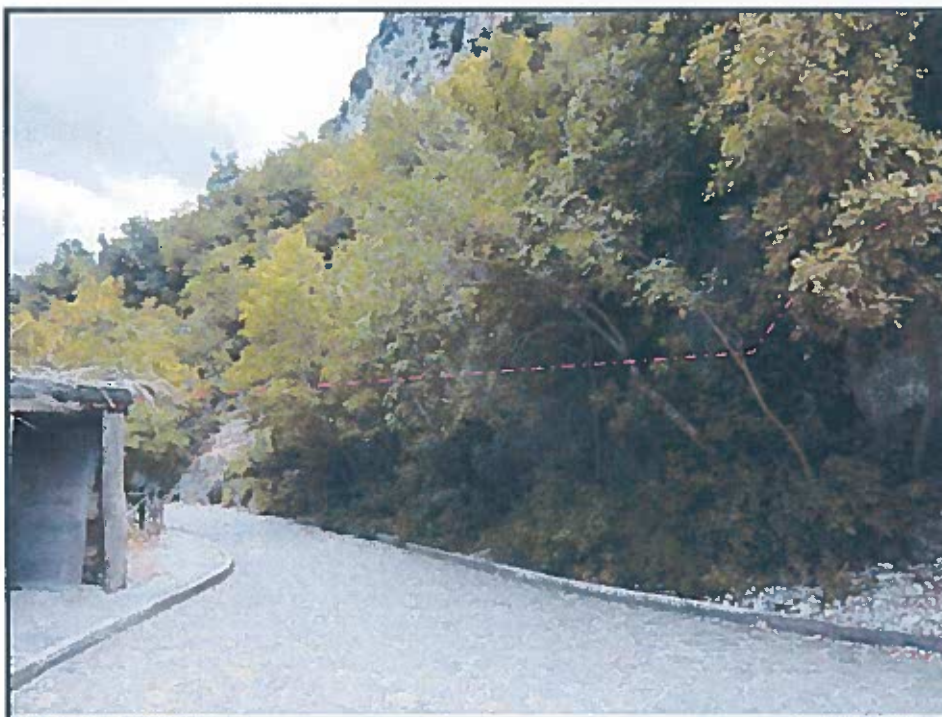
## INTERVENTO n.5



Fot.8 - ubicazione di max della **BARRIERINA DI PROTEZIONE STRADALE** da collocarsi in più tratti discontinui con bordi sovrapposti



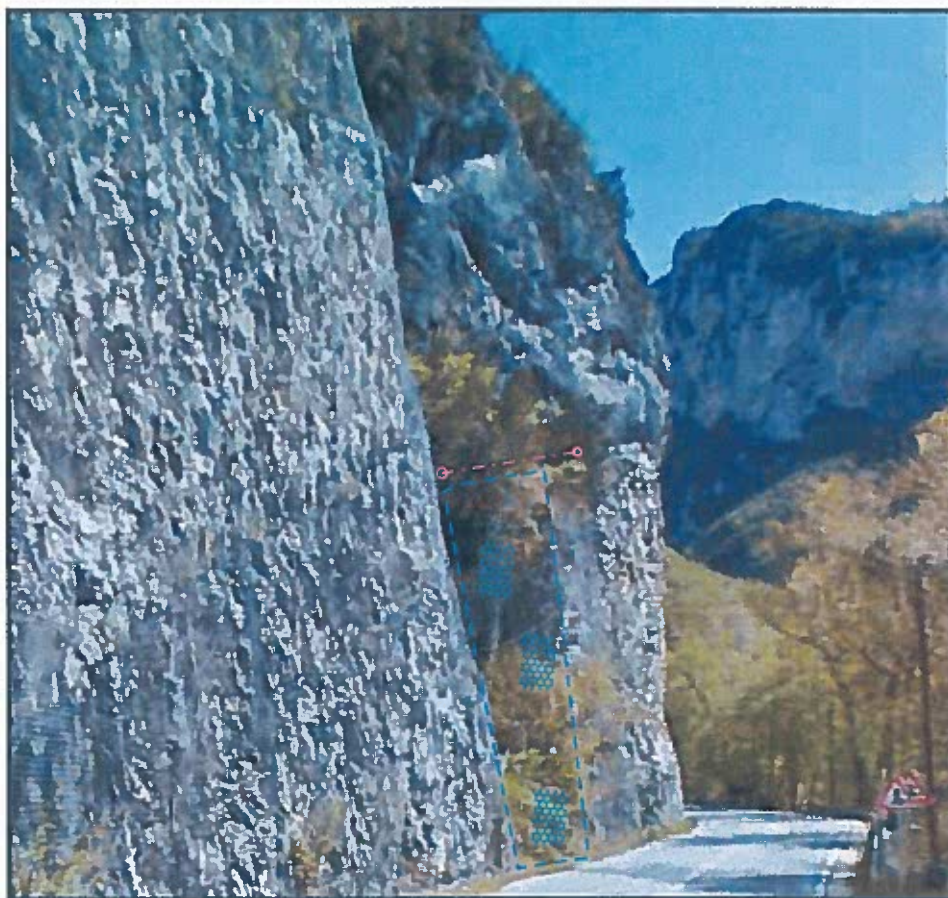
## INTERVENTO n.5



Fot.9 - ubicazione di max della **BARRIERINA DI PROTEZIONE STRADALE** da collocarsi in più tratti discontinui con bordi sovrapposti



Fot.10 - ubicazione di max della **BARRIERINA DI PROTEZIONE STRADALE** da collocarsi in più tratti discontinui con bordi sovrapposti



**Fot.14 - Ispezione di parete rocciosa e disgreggio di masse rocciose pericolanti + rivestimento corticale delle pareti rocciose con Rete paramassi metallica a maglia esagonale 8 x 10 cm. In sommità del ciglio di scarpata ubicazione di max della **BARRIERINA DI PROTEZIONE STRADALE****