



*Foto 1: Panoramica del tratto del vallone del Canale Santa Lucia in stato di grave degrado ambientale prima dell'intervento di sistemazione e risanamento dei dissesti (Foto settembre 2001).*



*Foto 2. Edificio della ex scuola materna "S. Giovanni bosco" gravemente dissestato e pericolante. Il complesso è stato demolito dopo il terremoto dell'ottobre 2002 e l'area è stata oggetto di lavori di sistemazione con la perizia di variante (Foto settembre 2001).*



Foto 3. Vista Panoramica della zona a valle dell'area d'intervento, dove è stato realizzato un muro di controripa in c.a. con il tratto centrale avente fondazione su pali e cunetta in c.a. al piede. (Foto lavori in fase di ultimazione ottobre 2003).



Foto 4. Vista panoramica dell'area del Canale Santa Lucia interessato dai lavori di sistemazione idrogeologica e di consolidamento in fase d'ultimazione. Sullo sfondo sono visibili le gabbionate di sostegno realizzate trasversalmente al vallone alle spalle del muro in c.a.. In primo piano, sulla destra, il materiale di riporto risagomato con adeguata pendenza verso valle e le gabbionate poste a protezione degli argini e delle opere di drenaggio e di sistemazione idrauliche realizzate lungo l'alveo (Foto ottobre 2003).

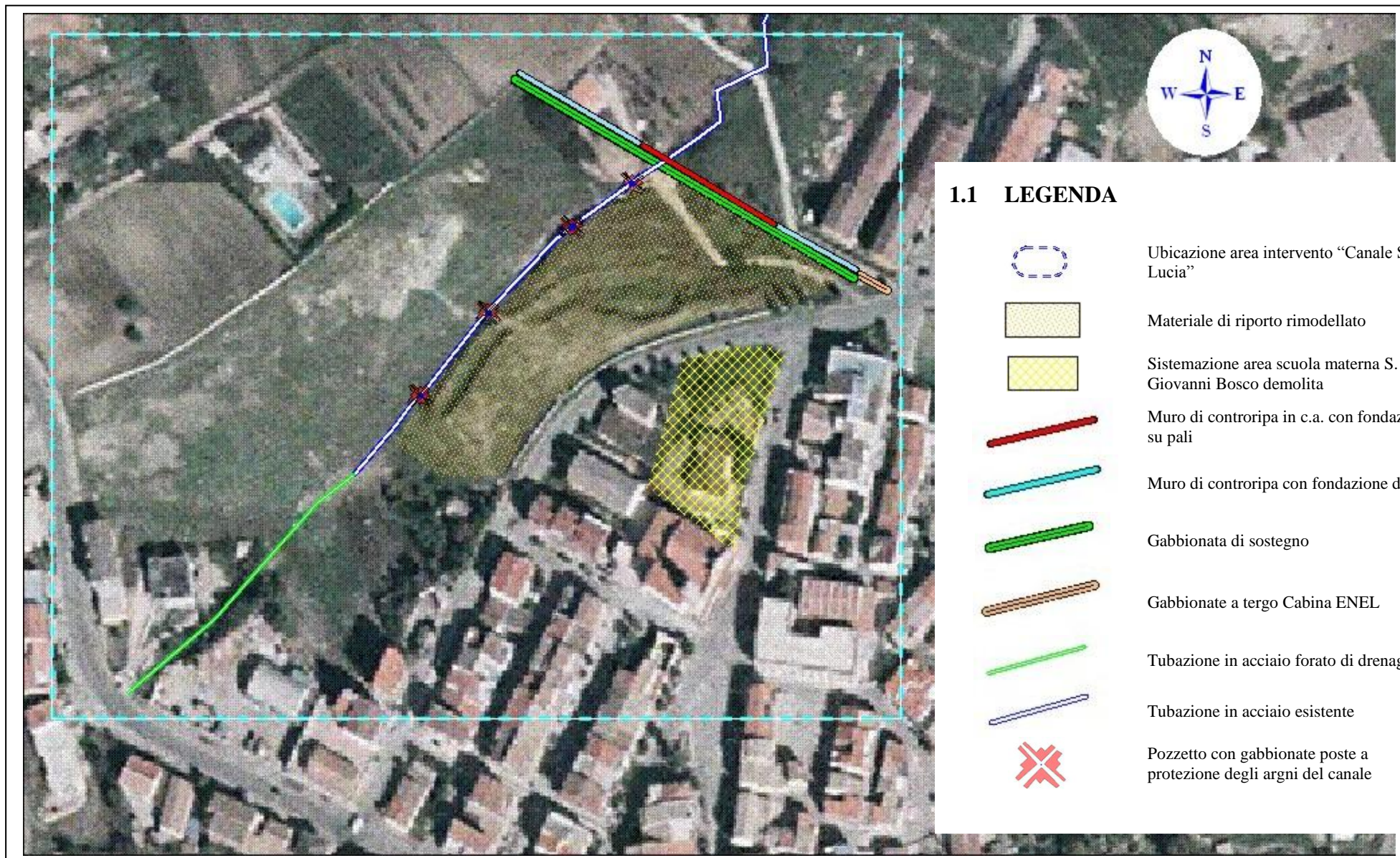


Figura 2: Ubicazione dell'area interessata dagli interventi di consolidamento e di sistemazione della zona del “Canale Santa Lucia – ex Scuola Materna San Giovanni Bosco” e delle principali opere realizzate, nella periferia nord del centro urbano di Casalvecchio di Puglia (Fg) - (Ortofoto – fonte Terra Italy).