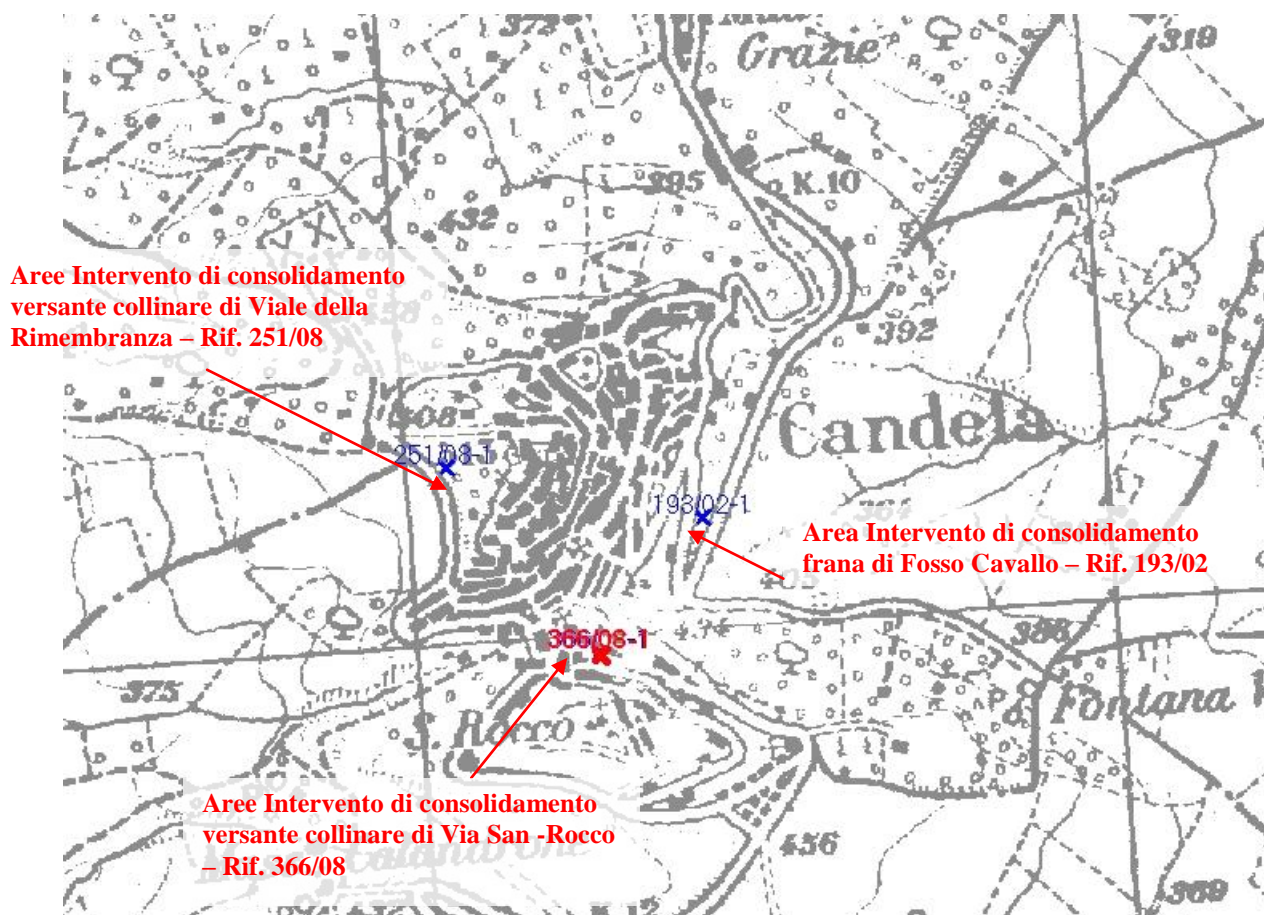


**Documentazione fotografica e figure:**  
**Lavori di consolidamento in centro urbano versante collinare San Rocco" in località "Toppo S. Rocco Chiesa Centro Urbano"**  
**Comune di Candela (FG)**  
**REGIONE PUGLIA - RIF. 366/08; DM 14/11/2007**



*Fig. 1. Ubicazione aree interessate dagli interventi finanziati nel comune di Candela (FG) dal MATTM: Intervento Rif. 251/08 (DM 26/11/2007) e Intervento Rif. 366/08 (DM 14/11/2007) per l'annualità 2008 e del precedente intervento di consolidamento del versante in frana di Fosso Cavallo finanziato nel IV Stralcio (DM 23/12/2002) - Stralcio topografico Tav. 175 III NO alla scala 1: 25.000 tratto da Ubicazione geografica intervento Rendis.*

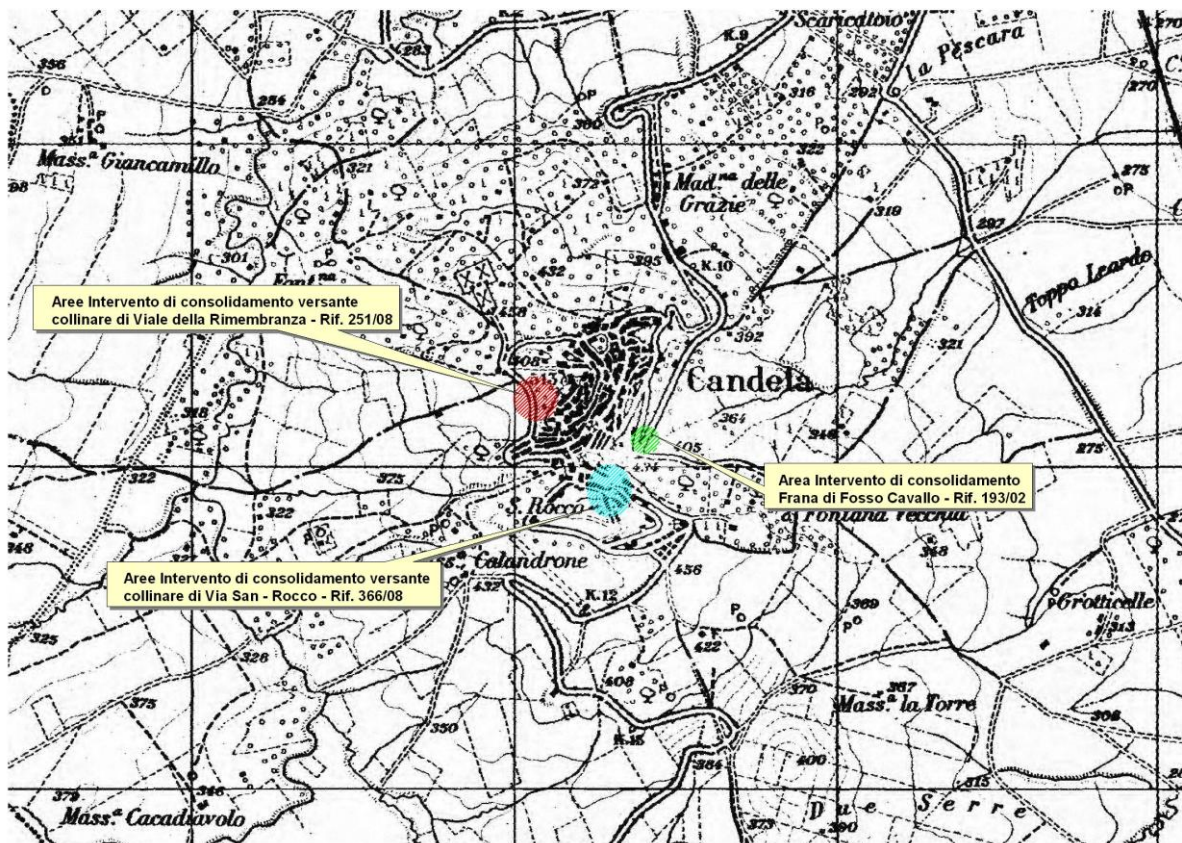


Figura 2. Ubicazione dell'area interessata dagli interventi di sistemazione e consolidamento del versante in dissesto in località "Versante collinare di Via della Rimembranza" e "Versante collinare di Via San Rocco", nella periferia occidentale e meridionale del centro abitato di Candela (FG) – Stralcio topografico tratto dalla TAV. IGM 175 III NO.

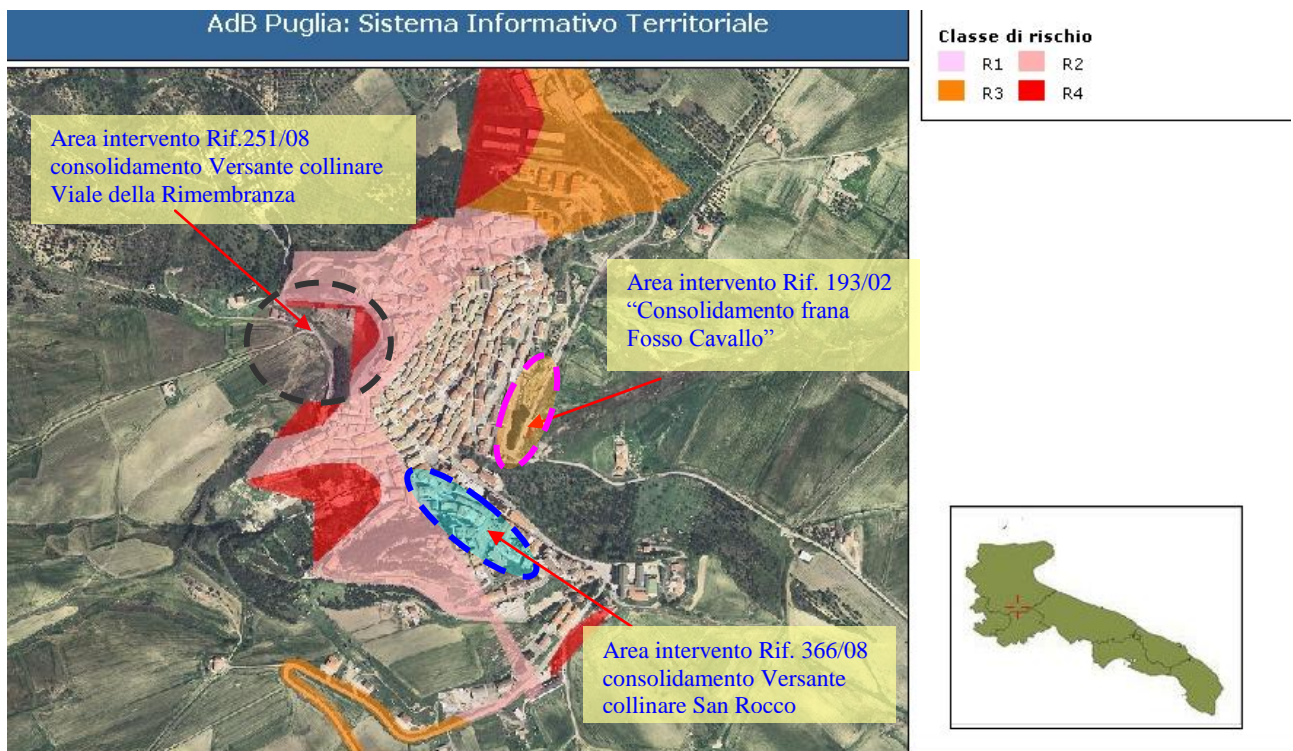
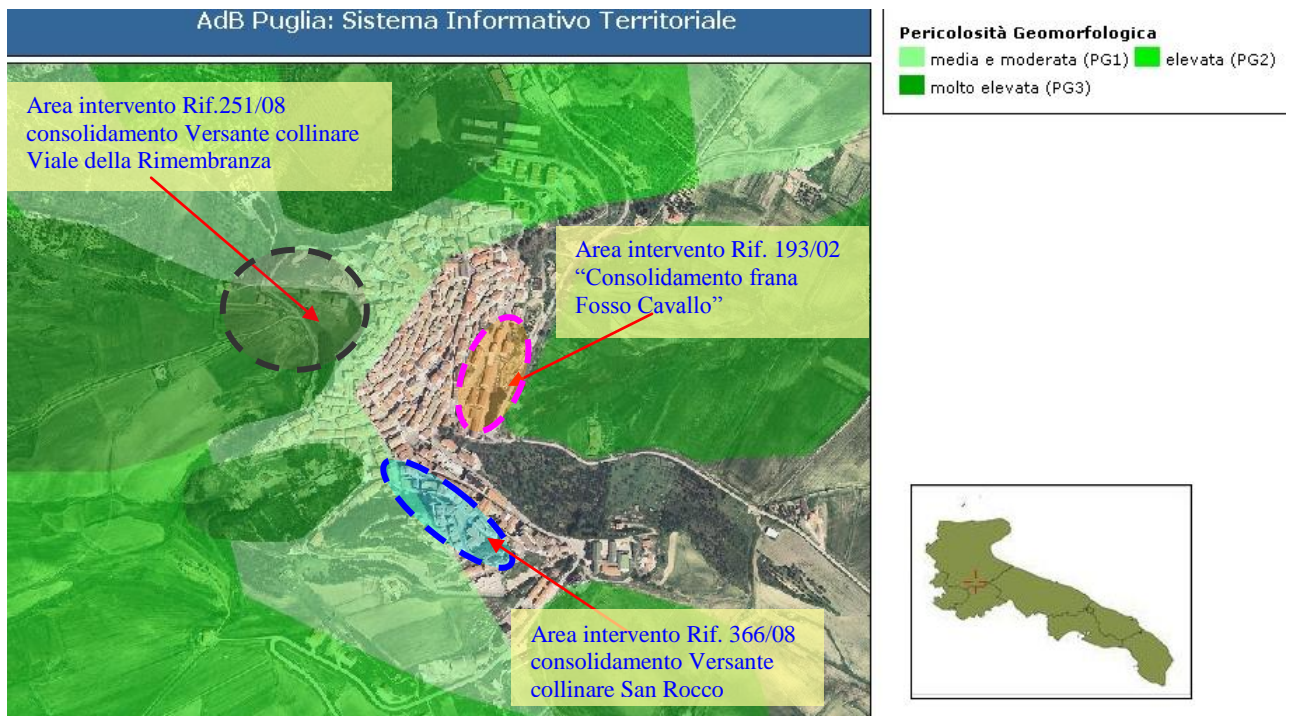


Fig. 3. Stralcio ortofoto relativa al centro Candela(FG) con ubicazione aree interessate dagli interventi finanziati dal Ministero dell'Ambiente e Perimetrazione delle Aree con Rischio di Frana e pericolosità geomorfologica individuate nel PAI dall'A.d.B.P. Regione Puglia

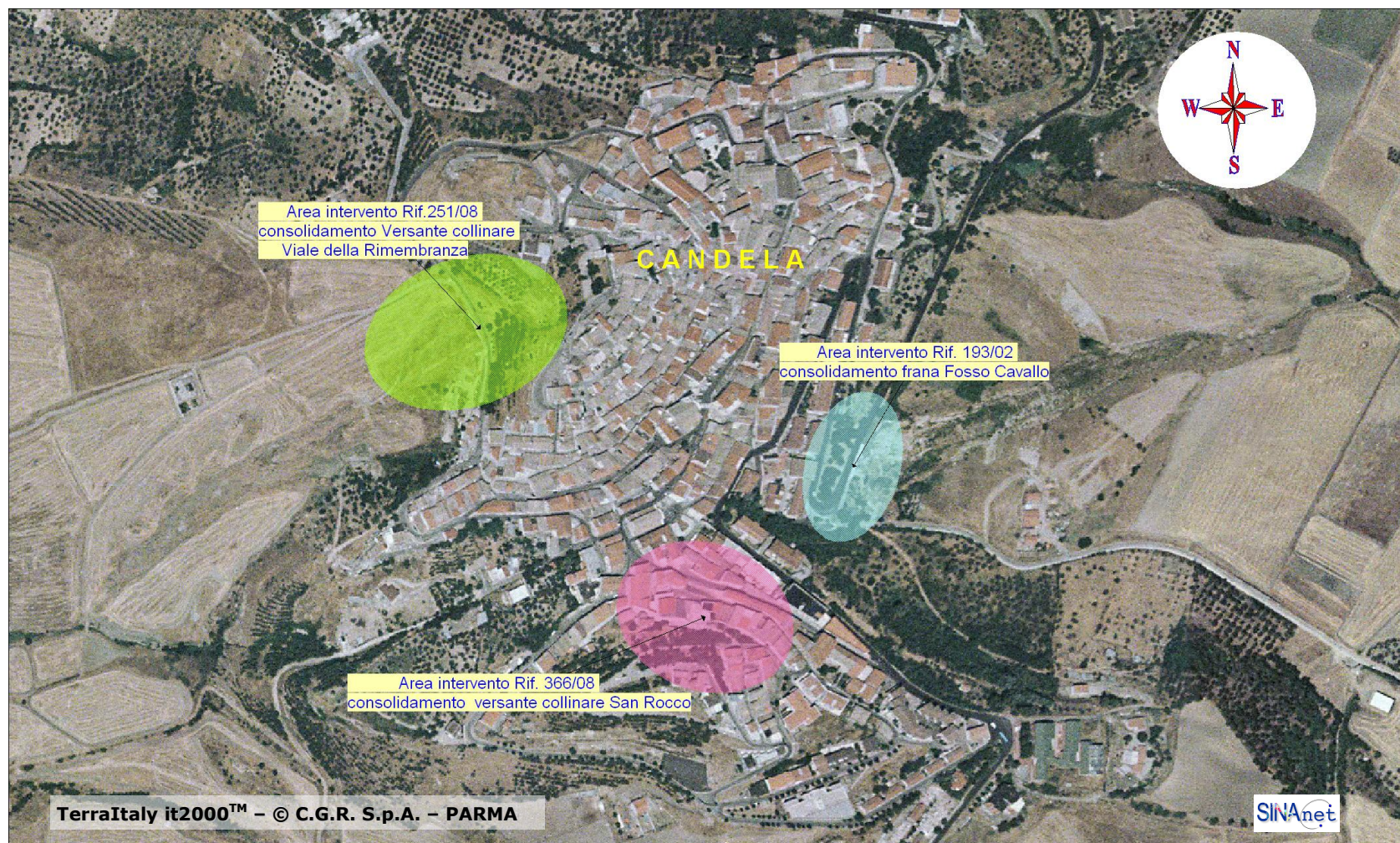


Fig. 4. Stralcio ortofoto relativa alla Città di Candela (FG), con ubicazione delle aree interessate dagli interventi di consolidamento già realizzati o in corso di esecuzione con i finanziamenti concessi dal MATTM (Compagnia Generale riprese aeree S.p.A. Parma)



Fig. 5. Stralcio mappa zona di Via San Rocco, riportato su ortofoto, con ubicazione dell'area interessata dagli interventi di consolidamento nella periferia meridionale del centro abitato di Candela (FG) - (da Google Maps)



Fig. 6. Vista del muro in c.a. di via San Rocco dissestato, oggetto dell'intervento di consolidamento (Foto aprile 2009)



*Fig. 7. Muro di sostegno in blocchi di pietra, non interessato dall'intervento, in prosecuzione del muro in c.a. di via San Rocco*



*Fig. 8. Particolare fori di perforazioni per il consolidamento delle cavità ipogee soggette a crolli e cedimenti lungo via San Rocco realizzate con i lavori di somma urgenza (foto aprile 2009)*

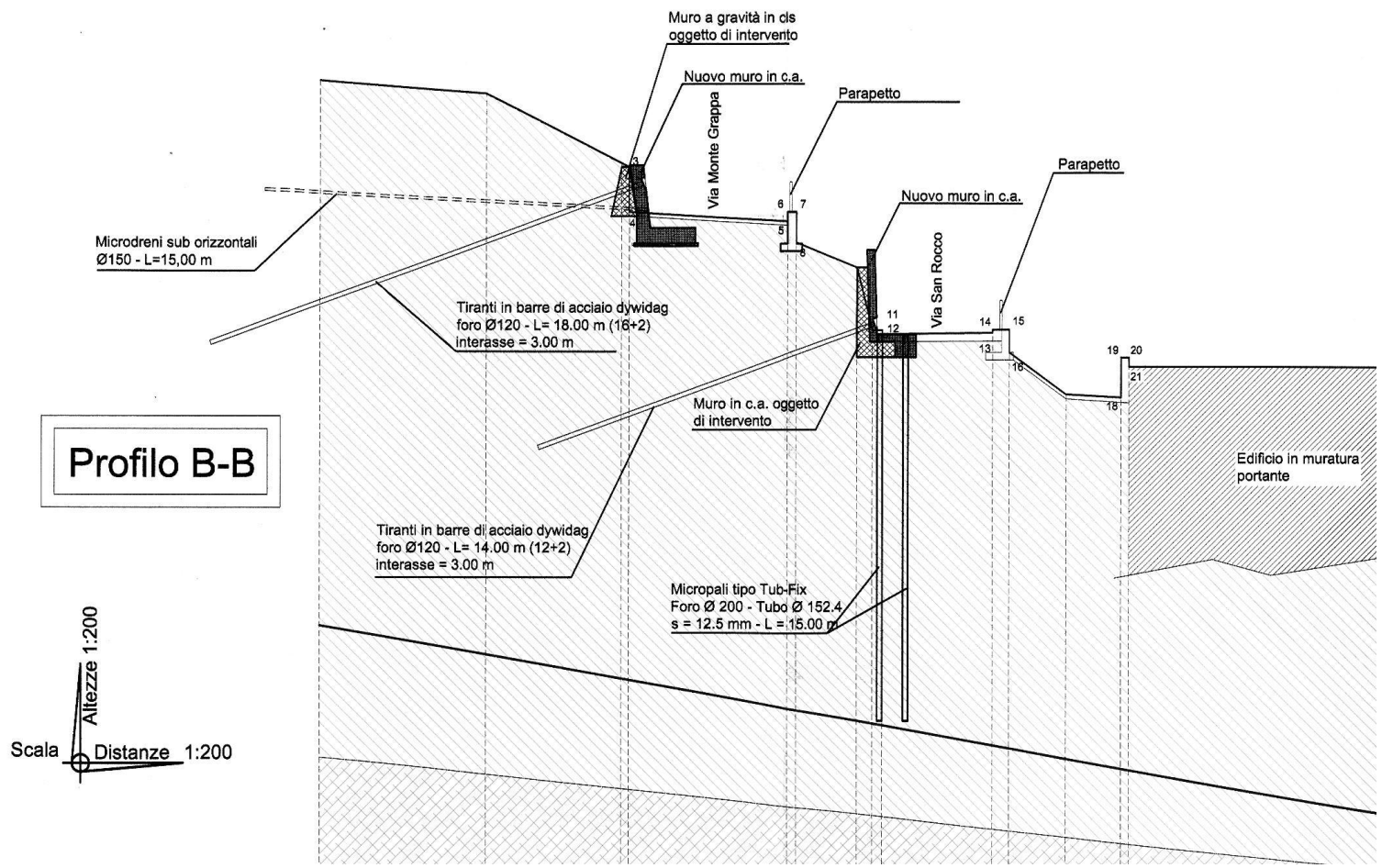


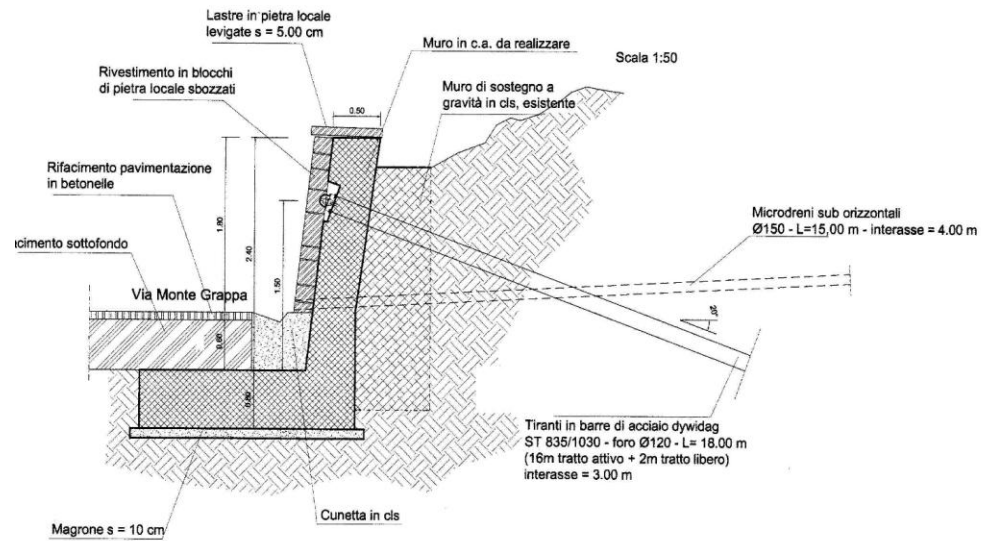
Fig. 9. Sezione tipo intervento per il consolidamento e/o rifacimento dei muri di sostegno lungo via San Rocco e via Monte Grappa (stralcio tratto da Tav. 7 del progetto esecutivo)

# SEZIONI TRASVERSALI

Scala 1:50

## SEZIONE C-C

Intervento tipo B



## SEZIONE D-D

Intervento tipo A

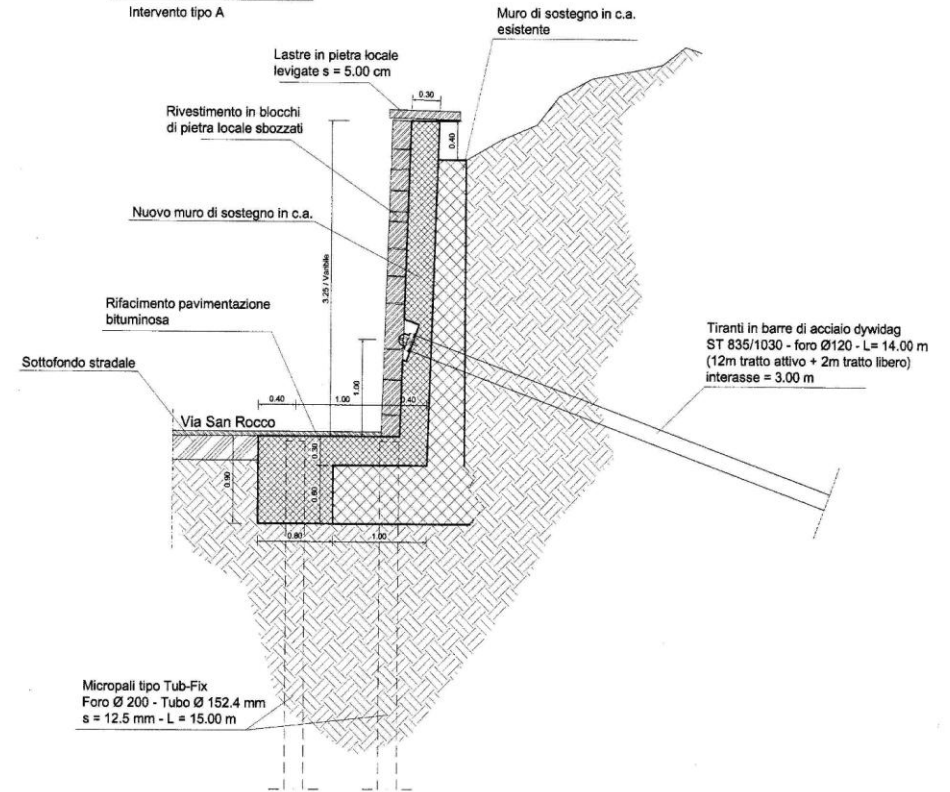
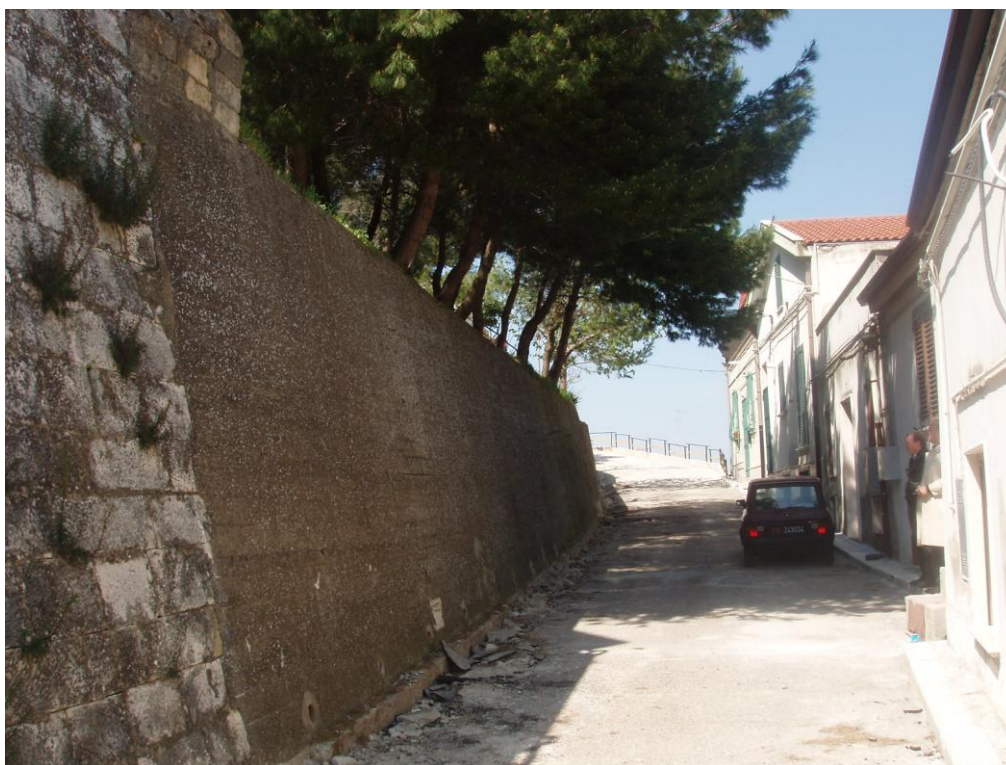


Fig. 10. Sezione trasversali tipo intervento per il consolidamento e/o rifacimento dei muri di sostegno lungo via San Rocco e via Monte Grappa (stralcio tratto da Tav. 6 del progetto esecutivo)





*Fig. 11. Vista del muro di sostegno in c.a. esistente di via San Rocco da consolidare con contromuro su micropali e tiranti. In primo piano l'alto muro in blocchi di pietra esistente in prosecuzione del muro in c.a. non interessata dagli interventi di consolidamento (Foto aprile 2009)*



*Fig. 12. Vista del tratto iniziale del muro di sostegno in c.a. dissestato di via San Rocco da consolidare con contromuro su micropali e tiranti. (Foto aprile 2009)*



*Fig. 13. Vista del tratto finale del muro di sostegno in c.a. esistente di via Monte Grappa interessato dai lavori di consolidamento con contromuro su micropali e tiranti e inserimenti di dreni sub orizzontali spinti nel terreno a tergo del muro. Sullo sfondo il muro di sostegno in c.a. esistente in prosecuzione del tratto di muro consolidato non interessato dagli interventi (Foto aprile 2009)*



*Fig. 14. Lavori in corso d'esecuzione del nuovo muro di sostegno in c.a. rinforzato con tiranti lungo via Monte Grappa in sostituzione del tratto gravemente lesionato che è stato demolito (Foto aprile 2009)*