



GIUNTA REGIONALE
SERVIZIO TUTELA, GESTIONE e ASSETTO del TERRITORIO
P.F. Tutela del territorio di MACERATA
PEC: *regione.marche.geniocivile.mc@emarche.it*
email: *funzione.tutelaterritoriomc@regione.marche.it*

FIUME POTENZA

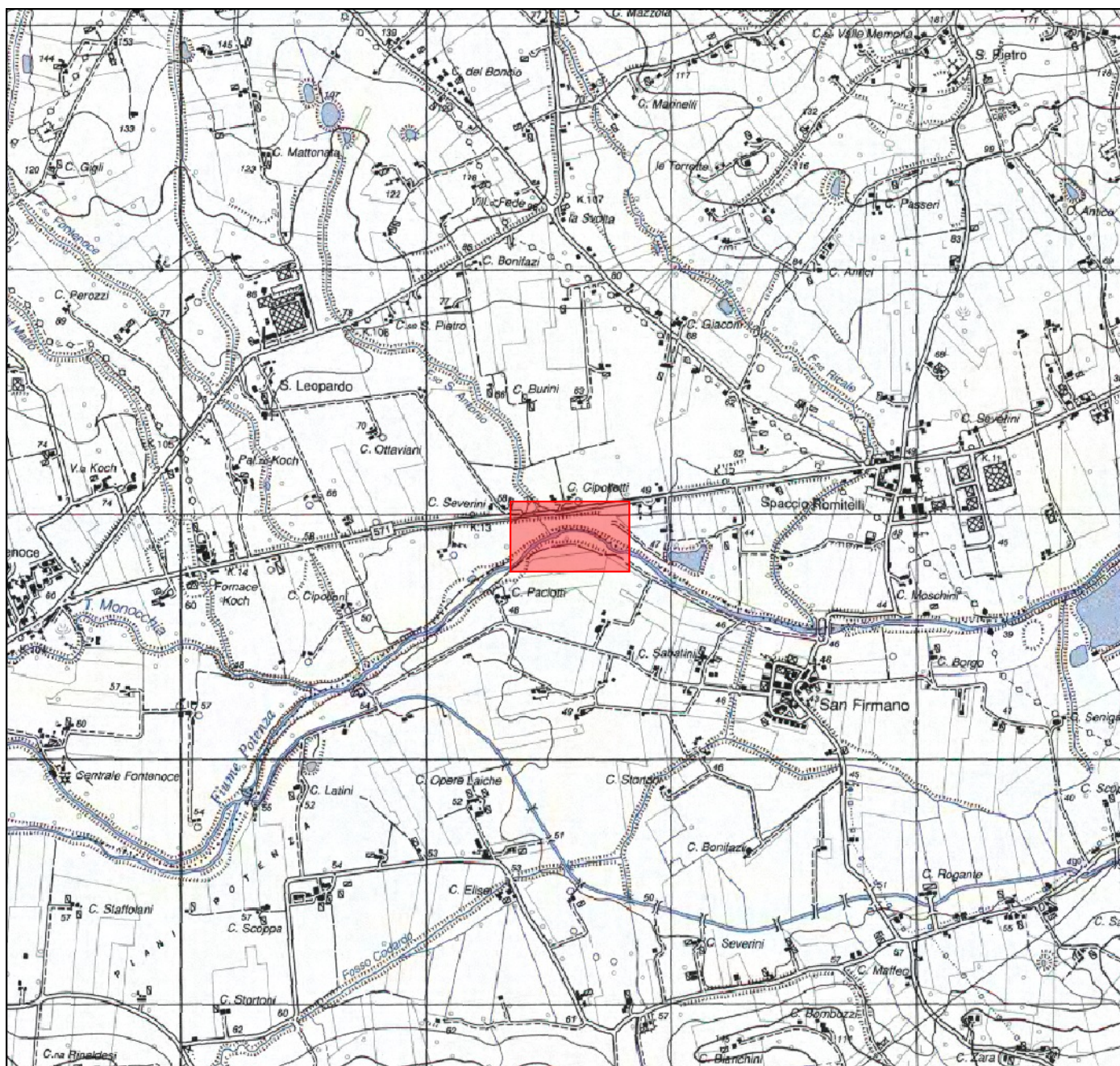
Accordo di programma MATTM-Regione Marche – interventi urgenti e prioritari per la mitigazione del rischio idrogeologico.

Interventi di mitigazione del rischio idraulico nei Comuni di Recanati e Potenza Picena – tratto 2

Impresa: Bagnoli S.r.l. – Castropignano (CB);

DOCUMENTAZIONE FOTOGRAFICA FINALE DEI LAVORI

IL DIRETTORE DEI LAVORI
geom. Alessandro Acqualagna



ESTRATTO TAV. IGM 118-III

Scala 1:25000

OGGETTO: Accordo di programma MATTM-Regione Marche – Interventi urgenti e prioritari per la mitigazione del rischio idrogeologico.

Interventi di mitigazione del rischio idraulico nei Comuni di Recanati e Potenza Picena – tratto 2

Impresa : Bagnoli S.r.l. – Castropignano (CB)



Tratto oggetto dell'intervento



ESTRATTO FOTOMOSAICO AGEA 2016
Foglio 303030

Scala 1:5000

OGGETTO: Accordo di programma MATTM-Regione Marche – Interventi urgenti e prioritari per la mitigazione del rischio idrogeologico.
Interventi di mitigazione del rischio idraulico nei Comuni di Recanati e Potenza Picena – tratto 2

Impresa : Bagnoli S.r.l. – Castropignano (CB)



Punto di presa fotografica dalla sponda SX verso valle.
Stato prima dei Lavori

FOTO 1

Punto di presa fotografica dalla sponda SX verso sponda opposta.
Stato prima dei Lavori



FOTO 2



Punto di presa fotografica dalla sponda SX verso monte.
Stato prima dei Lavori

FOTO 3



Punto di presa fotografica dalla sponda SX verso valle.
Lavori di trinciatura della vegetazione sull'area dei lavori

FOTO 4

Punto di presa fotografica dalla sponda SX verso valle.
Ultimazione dei lavori di trinciatura della vegetazione, realizzazione della recinzione di protezione, rilievo del sito con strumentazione GPS per posizionamento del sedime argine.



FOTO 5



FOTO 6

Punto di presa fotografica dalla sponda SX verso monte.
Taglio della vegetazione ammalorata e degli alberi insistenti sul tracciato dell'arginatura.



FOTO 7

Punto di presa fotografica dalla sponda SX verso valle.
Scavo di sbancamento per lo scoticamento del terreno sul sedime dell'argine da realizzare.

Punto di presa fotografica dalla sponda SX verso monte.
Scavo di sbancamento per lo scoticamento del terreno sul sedime dell'argine da realizzare



FOTO 8



FOTO 9

Punto di presa fotografica dalla sponda SX verso valle.
Scavo di sbancamento per lo scoticamento del terreno sul sedime dell'argine da realizzare



Punto di presa fotografica dalla sponda SX verso valle.
Inizio del posizionamento degli strati di terreno per la formazione dell'argine.
In primo piano, picchetti del rilievo GPS e le modine in legno per la costruzione dell'argine.

Punto di presa fotografica dalla sponda SX verso monte.
Lavori di costruzione dell'argine per strati di terreno successivi



FOTO 11



FOTO 12

Punto di presa fotografica dalla sponda SX.
Rullatura del terreno da cava di prestito mediante compattatore meccanico vibrante con rullo a piede di montone



FOTO 13

Punto di presa fotografica dalla sponda SX.
Formazione di argine e rullatura del terreno.

Punto di presa fotografica dalla sponda SX verso monte.
Controllo della scarpa sui fianchi dell'argine con posizionamento delle modine in legno



FOTO 14



FOTO 15

Punto di presa fotografica dalla sponda SX verso monte.
Realizzazione dell'argine

FOTO 16



Punto di presa fotografica dalla sponda SX verso monte.
Argine in fase di ultimazione con gli ultimi trasporti di terreno

Punto di presa fotografica dalla sponda SX.
Parte terminale dell'argine dal lato verso monte.



FOTO 17



FOTO 18

Punto di presa fotografica dalla sponda SX verso valle.
Argine ultimato nella parte terminale verso valle. Semina di adeguate essenze vegetative sulla superficie e sulle scarpate

FOTO 19



Punto di presa fotografica dalla sponda SX.
Realizzazione delle prove di densità in sito e Proctor modificata per verificare la costipazione raggiunta dal terreno compattato. I valori risultanti delle prove sono rientrati nelle specifiche tecniche di compattazione richieste dal Capitolato Speciale di Appalto

Punto di presa fotografica dalla sponda SX verso valle.
Vista dell'argine realizzato



FOTO 20



FOTO 21

Punto di presa fotografica dalla sponda SX verso monte.
Vista dell'argine realizzato



FOTO 22

Punto di presa fotografica dalla sponda SX verso monte.
Realizzazione della scogliera di protezione della testa dell'argine, individuata negli allegati contabili con la dicitura "Intervento 3"
Vista del tratto sul fosso di scolo laterale

Punto di presa fotografica dalla sponda SX.
Realizzazione della scogliera con massi calcarei



FOTO 23



FOTO 24

Punto di presa fotografica dalla sponda SX.
Scogliera di protezione della testa dell'argine. Lavoro ultimato



FOTO 25

Punto di presa fotografica dalla sponda SX.
Scogliera di protezione della testa dell'argine. Lavoro ultimato

Punto di presa fotografica dalla sponda SX.
Scogliera di protezione della testa dell'argine. Lavoro ultimato



FOTO 26



FOTO 27

Punto di presa fotografica dalla sponda SX verso valle.
Scogliera di protezione della testa dell'argine. Lavoro ultimato



Punto di presa fotografica dalla sponda SX verso monte.
Scavo di sbancamento in alveo.
Lavoro individuato negli allegati contabili con la dicitura "Intervento 4"

FOTO 28

Punto di presa fotografica dalla sponda DX verso monte.
Scavo in alveo. Controllo delle misure di scavo come da rilievo GPS



FOTO 29



Punto di presa fotografica dalla sponda DX verso monte.
Dopo il taglio della vegetazione infestante, si evidenzia la parte di accumulo di materiale da scavare

FOTO 30



FOTO 31

Punto di presa fotografica dalla sponda DX verso valle.
Scavo di sbancamento per il ripristino della sezione di deflusso

Punto di presa fotografica dalla sponda SX verso monte.
Scavo di sbancamento per il ripristino della sezione di deflusso



FOTO 32



FOTO 33

Punto di presa fotografica dalla sponda SX verso monte.
Scavo di sbancamento per il ripristino della sezione di deflusso
Ultimazione dell'intervento 4

FOTO 34



Punto di presa fotografica dalla sponda SX verso monte.
Scavo di sbancamento per il ripristino della sezione di deflusso
Sopralluogo prima dei lavori per misurazione e rilievo dello stato dei luoghi prima dello scavo - parte iniziale dell'intervento 5

Punto di presa fotografica dalla sponda SX verso valle.
Scavo di sbancamento per il ripristino della sezione di deflusso
Sopralluogo prima dei lavori per misurazione e rilievo dello stato dei luoghi prima dello scavo - parte terminale dell'intervento 5

FOTO 35



Punto di presa fotografica dalla sponda DX verso valle.
Scavo di sbancamento per il ripristino della sezione di deflusso
Sopralluogo prima dei lavori per misurazione e rilievo dello stato dei luoghi prima dello scavo - intervento 6

FOTO 36





FOTO 37

Punto di presa fotografica dalla sponda SX verso monte.
Scavo di sbancamento per il ripristino della sezione di deflusso
Intervento 5 ultimato

Punto di presa fotografica dalla sponda SX verso valle.
Scavo di sbancamento per il ripristino della sezione di deflusso
Interventi 5 e 6 ultimati

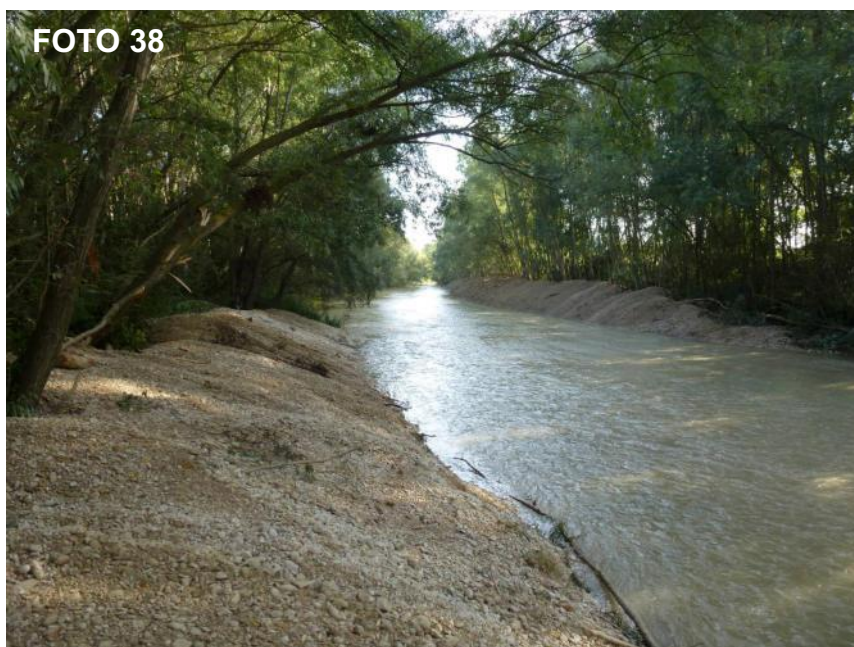


FOTO 38



FOTO 39

Punto di presa fotografica dalla sponda SX verso monte.
Scavo di sbancamento per il ripristino della sezione di deflusso
Intervento 7 ultimato



FOTO 40

Punto di presa fotografica dalla sponda SX verso monte.
Scavo di sbancamento per il ripristino della sezione di deflusso
Intervento 7 ultimato

Punto di presa fotografica dalla sponda SX verso la sponda opposta.
Scavo di sbancamento per il ripristino della sezione di deflusso
Intervento 9 ultimato



FOTO 41



FOTO 42

Punto di presa fotografica dalla sponda SX verso monte.
Scavo di sbancamento per il ripristino della sezione di deflusso
Intervento 9 ultimato